

Anàlisi de la incidència de la COVID-19 en l'esport local

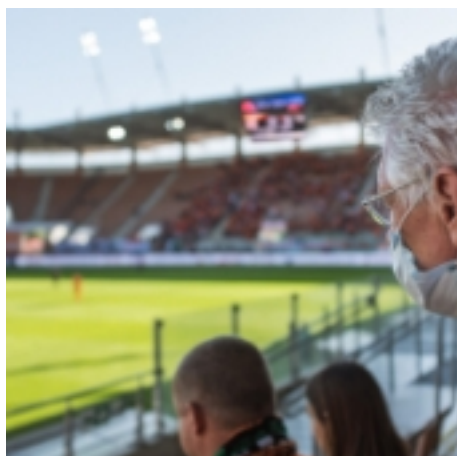


Tipus: [1]

Autor: [Martín García, Isabel](#) [2]

Creació: Publicat per [Isabel Martín García](#) [2] el 11/03/2021 - 16:56 | Última modificació: 11/03/2021 - 16:56

Contingut relacionat :



Bona tarda,

Els ens locals han hagut d'afrontar grans reptes a l'hora de minimitzar els efectes produïts per la crisi sanitària ocasionada per la COVID-19 —en què van veure com tota l'activitat esportiva es paralitzava i com es tancaven al públic totes les instal·lacions esportives— i revertir la situació excepcional actual.

Avui publiquem els resultats de l'estudi «[Anàlisi de la incidència de la COVID-19 en l'esport local](#) [3]», del qual us vam estar informant periòdicament a través d'informes que pretenien visualitzar l'evolució d'aquest impacte en la reactivació de l'esport local.

La Gerència de Serveis d'Esports va promoure aquest estudi amb l'objectiu d'obtenir un conjunt de dades que permetessin avaluar la incidència de la COVID-19 en l'esport local des de diferents àmbits d'anàlisi i interpretar-ne els resultats per a fer front a un entorn sense precedents, prendre decisions i planificar accions futures. Aquest estudi ha recollit informació i dades de 100 municipis de la demarcació de Barcelona, excloent-hi la ciutat de Barcelona.

Confiam que us sigui d'utilitat i aprofitem per agrair la col·laboració dels municipis que van participar en la mostra,



[3]

- [4]

URL d'origen: <https://comunitatesportivalocal.diba.cat/news/2021/03/11/analisi-de-incidencia-de-covid-19-esport-local>

Enllaços:

[1] <https://comunitatesportivalocal.diba.cat/>

[2] <https://comunitatesportivalocal.diba.cat/members/martingi>

[3] <https://www.diba.cat/documents/41289/308195162/An%C3%A0lisi+de+la+incid%C3%A8ncia+de+la+COVID-19+a+l%27esport+local.pdf/918c5ad1-4e5e-a2d2-525c-7b2c33691474?t=1615470951926>

[4] <https://comunitatesportivalocal.diba.cat/node/719>